



LemSustainability

Ci sono gesti, avvenimenti, scoperte che da un giorno all'altro fanno cambiare il corso della nostra esistenza e del nostro lavoro.
Piccoli o grandi eventi che ci portano tutti in un'unica tempesta o nel posto più bello al mondo. Ognuno di noi vive con la propria rotta personale e le proprie risorse ma desideriamo che il nostro atteggiamento sia sempre positivo, la nostra intelligenza collettiva, perché in questo modo possiamo generare soluzioni sostenibili e disponibili per il nostro bene e per quello degli altri.



LEM
positive

**Poniamo
il massimo
impegno**

nel rispetto e nella tutela
delle persone,
degli ambienti
e dei territori.



**Rispetto
Sostenibilità
Riciclo**



**WE WILL BE
PLASTIC FREE!**

Il nostro impegno è sempre a favore di un'azione
di rispetto sempre migliore verso il pianeta, per:

- Maggior risparmio di energia ed acqua
- Favorire il riciclo continuo
- Ridurre il consumo di sostanze chimiche e nocive
- Preferire l'utilizzo di elementi naturali

Raccolta differenziata



Sui contenitori interni all'azienda sono
presenti cartelli con l'indicazione di cosa può
e non può essere gettato, per aiutare i nostri
colleghi ed ospiti ad effettuare una corretta
divisione dei rifiuti.

Trattamento e ricircolo delle acque di processo



Trattando internamente le acque di
processo, mediante l'utilizzo di impianti di
demineralizzazione, riduciamo il consumo
di acqua e lo smaltimento in impianti
di trattamento esterni, oltre che impatti
ambientali negativi di vario genere.

- **MENO** rischi ambientali
- **Controllo totale** del processo

Con la costante attività di riciclo degli uffici,
nel 2020 abbiamo compensato

592.236 PAGINE

totali di consumo di carta con la

riforestazione di 71 alberi



Abbiamo introdotto in ogni macchina da caffè o
distributore di bevande presente le palettine di legno
e i bicchieri di carta compostabili.



150.000

**LE PALETTINE E I BICCHIERINI DI
PLASTICA RISPARMIATI IN UN ANNO!**



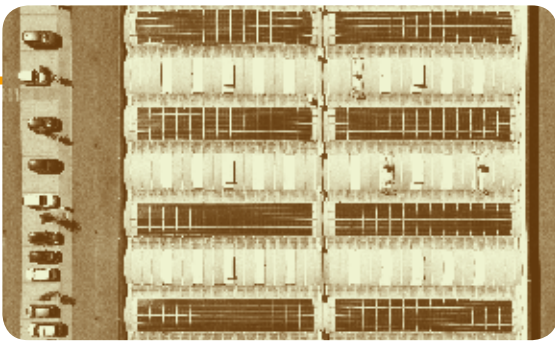
Abbiamo introdotto le **BORRACCE** termiche,
riutilizzabili in acciaio inossidabile, donandone una
per ogni dipendente del Gruppo e 15 colonnine di
acqua ad uso gratuito.



IL BOSCO DI LEM

Il progetto di **AREA VERDE** che circonda i nostri stabilimenti produttivi

IMPIANTI FOTOVOLTAICI



I nostri tetti sono ricoperti di **IMPIANTI FOTOVOLTAICI** che:

- Consentono di trasformare l'energia della radiazione solare in energia elettrica senza uso di combustibili
- Producono elettricità solo dove e quando serve
- Non richiedono manutenzione
- Non danneggiano l'ambiente



Produciamo e acquistiamo sempre e solo borse, scarpe, cinture e accessori originali.



La nostra **area raccolta rifiuti** è uno spazio attrezzato e dedicato allo smaltimento dei rifiuti aziendali.



A disposizione per tutti i collaboratori le **biciclette aziendali**, per muoversi, nel rispetto dell'ambiente, da uno stabilimento produttivo ad un altro. *Un metodo green e un esempio di mobilità sostenibile per risparmiare benzina e costi di spostamento, con un occhio di riguardo anche alla salute di tutti i colleghi.*

LE BICICLETTE AZIENDALI



Il Gruppo LEM INDUSTRIES promuove il CAR SHARING

per i propri collaboratori: viaggiare insieme rende il tragitto da casa al luogo di lavoro più leggero e piacevole, fa bene al salvadanaio di tutti e rispetta l'ambiente.



La nostra attenzione verso le tematiche ambientali è determinata non solo dall'obbligo di rispettare leggi sempre più severe ma anche dalla constatazione che l'ambiente può costituire un fattore critico di successo, a condizione che questo venga gestito con una politica attiva volta al miglioramento delle prestazioni ed al contenimento dei costi. **Non esiste un Pianeta B.**

Le buone pratiche ambientali:

OPUSCOLI INFORMATIVI DOVE SONO RIPORTATE TUTTE LE NOSTRE LINEE GUIDA DA ADOTTARE NEL RISPETTO DEGLI AMBIENTI DI LAVORO, DELLA NATURA E DEL MONDO CHE CI CIRCONDA. GLI OPUSCOLI VENGONO CONSEGNATI NEL WELCOME KIT AD OGNI NUOVO ASSUNTO.

**Preferiamo ed utilizziamo
materiali organici,
bio ed ecologici**

PER ESEGUIRE PARTICOLARI
LAVORAZIONI



X22
SPAXIO22
PVD Technology System



**Le nostre produzioni privilegiano
soluzioni green mode:**

- Ipoallergenico
- Nichel Free
- Atossico
- Rispetta la pelle e il suo PH
- Rispetta il pianeta
- Non inquina
- Possibilità di personalizzazione con qualsiasi colore possiate immaginare
- Iper resistente

btt
PRECIOUS METAL PLANTS
SINCE 1979

CAPE
REFINING

BTT ITALIA e CAPE REFINING

sono costantemente impegnati nell'attività di ricerca, recupero e riciclo di scarti derivanti da rifiuti di apparecchiature elettriche ed elettroniche e dai processi produttivi.

UBER
PLANTS
ITALIA

PROGETTA E REALIZZA IMPIANTI
DI DEPURAZIONE E TRATTAMENTO
DI ACQUE INDUSTRIALI PRIMARIE,
DI PROCESSO E REFLUE.

METALLO ETICO



Riduciamo al minimo indispensabile ogni acquisto di metalli preziosi: quelli necessari alla produzione vengono riciclati dalle lavorazioni precedenti e dagli scarti di produzione.

NESSUN LIMITE

**Nuovo impianto
automatico
robotizzato**

Monster è un impianto galvanico enorme e lungo quanto una piscina olimpionica, rappresenta la più grande capacità produttiva del settore moda e luxury per gli accessori. Completamente automatizzato e robotizzato, controllato da un sistema digitale di proprietà è dedicato alle realizzazioni che richiedono assolute performance qualitative assieme ad una totale affidabilità e rispetto dei tempi di lavorazione e consegna.

**Monster garantisce
una produzione Nickel Free.**



Monster

**Nickel
TESTED**

Il Nichel è un metallo di colore bianco-argenteo, duro, malleabile e duttile, onnipresente in natura e innocuo per la maggior parte delle persone. È comunque un agente inquinante che si trova nel suolo, nell'acqua, nell'aria, nei tessuti vegetali e animali, talvolta in minime quantità, talvolta in quantità notevoli.

La scienza ci aiuta ad individuare i livelli di concentrazione dannosi per chi soffre di allergie o intolleranze al Nichel, noi produciamo accessori che rispettano costantemente i limiti di rilascio e tutte le esigenze richieste dai Brand. In LEM LAB, testiamo anche il rilascio del Nichel dall'oggetto in accordo alla norma ISO EN 1811 + A1: 2015, per ogni centimetro quadrato, in ogni superficie, di ogni singolo pezzo, ogni giorno.



ISO9001 - QUALITÀ

richiede di migliorare la soddisfazione del cliente, di verificarne i processi definendo gli indicatori chiave del processo stesso e gli obiettivi per un miglioramento continuo.



ISO14001 - AMBIENTE

richiede di prevenire e ridurre gli impatti ambientali - come la produzione e lo smaltimento dei rifiuti, il consumo di energia, le emissioni nell'aria e così via... - per le attività interne ed esterne.

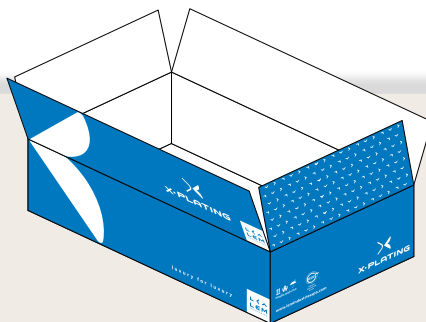


SA8000 - RESPONSABILITÀ SOCIALE

richiede di analizzare lesioni e incidenti per migliorare le condizioni di sicurezza e il benessere mentale e fisico dei lavoratori rispettando i diritti e la libertà del personale senza alcun tipo di discriminazione.

UN SIMBOLO PUÒ FARE LA DIFFERENZA

IL NOSTRO PACKAGING È CERTIFICATO CON MARCHI DI TUTELA
CHE GARANTISCONO IL PRODOTTO CHE UTILIZZIAMO.



Marchio Resy PR Imballaggi: 3631

Marchio, numero e sigla da nazionalità identificativi del produttore dell'imballo. Resy GmbH è una società che garantisce il riciclo degli imballi da trasporto a base di cellulosa in Germania. La garanzia che tutti gli imballaggi da trasporto vengano riciclati e riutilizzati è data da Resy GmbH solamente se tale marchio compare sull'imballo.



Marchio Cartone Ondulato Riciclabile

“Simbolo amico della natura” garante della completa riciclabilità della materia prima utilizzata nella produzione dell'imballo.



Marchio Comieco

Marchio con numero identificativo del produttore socio del Consorzio Nazionale recupero e Riciclo degli Imballaggi a base Cellulosica. Comieco gestisce, d'intesa con CONAI (Consorzio Nazionale Imballaggi), il sistema di ritiro, riciclo e recupero degli imballaggi a base cellulosa e altri materiali cellulosici provenienti da raccolte comunali.

luxury for luxury



www.lemindustriesspa.com